

1ねん たしざん(1)

なまえ

くみ

ばん

べんきょうしたひ

1つ 10てん

がつ

にち

てん

✎ たしざんを しましょう。

① $3 + 2 = \square$

ひんと



② $2 + 4 = \square$

ひんと



③ $5 + 3$

④ $1 + 6$

⑤ $7 + 2$

⑥ $4 + 4$

⑦ $4 + 1$

⑧ $3 + 6$

⑨ $8 + 2$

⑩ $5 + 5$

1ねん

ひきざん(1)

なまえ

くみ

ばん

べんきょうしたひ

1つ 10てん

がつ

にち

てん

ひきざんを しましょう。

① $4 - 2 = \square$

② $2 - 1 = \square$

ひんと



ひんと



③ $5 - 3$

④ $8 - 5$

⑤ $6 - 2$

⑥ $9 - 4$

⑦ $3 - 2$

⑧ $7 - 4$

⑨ $10 - 6$

⑩ $10 - 1$

1ねん

10より おおきい かず

くみ

ばん

べんきょうしたひ

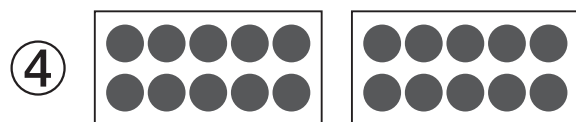
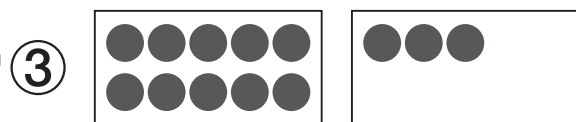
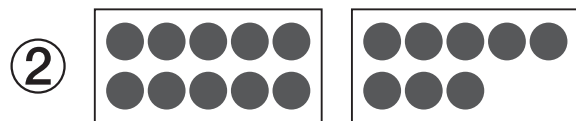
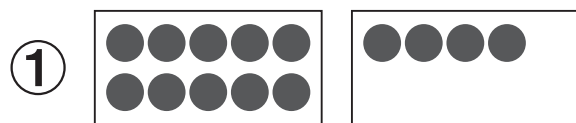

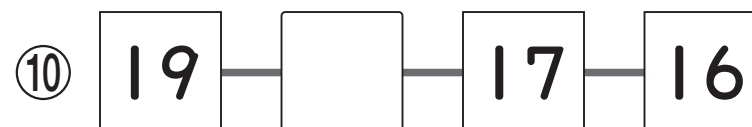
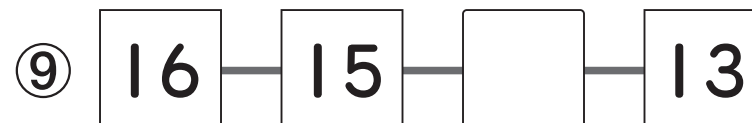
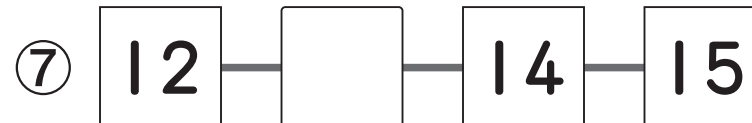
1つ 10てん

なまえ

がつ

にち

てん

① に かずを かきましよう。②  かずの おおきい ほうに ^{まる}○を つけましよう。⑤ ⑥ ③  に かずを かきましよう。

1ねん

3つの かずの けいさん

なまえ

くみ

ばん

べんきょうしたひ

1つ 10てん

がつ

にち

てん

 けいさんを しましょう。

$$\textcircled{1} \quad 3 + 2 + 1 = \square$$

$$\downarrow$$

$$\boxed{5}$$

ひんと

はじめに $3+2$ を して

$$\boxed{5}$$

$$\downarrow$$

$$\boxed{5} + 1 = \boxed{6}$$

$$\textcircled{2} \quad 1 + 4 + 3$$

$$\textcircled{3} \quad 2 + 8 + 5$$

$$\textcircled{4} \quad 9 - 3 - 4$$

$$\textcircled{5} \quad 16 - 6 - 7$$

$$\textcircled{6} \quad 8 - 5 + 2$$

$$\textcircled{7} \quad 10 - 2 + 1$$

$$\textcircled{8} \quad 10 - 7 + 3$$

$$\textcircled{9} \quad 5 + 4 - 6$$

$$\textcircled{10} \quad 9 + 1 - 5$$

1ねん

どちらがながい

なまえ

くみ

ばん

べんきょうしたひ

1つ 20てん

がつ

にち

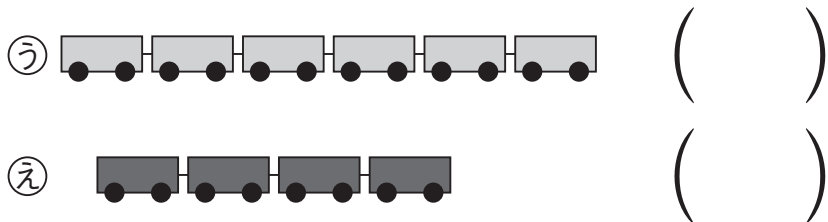
てん

① どちらがながいでしょうか。
ながいほうに ^{まる}○をつけましょう。

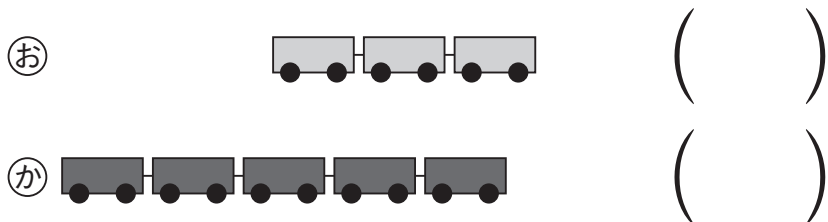
①



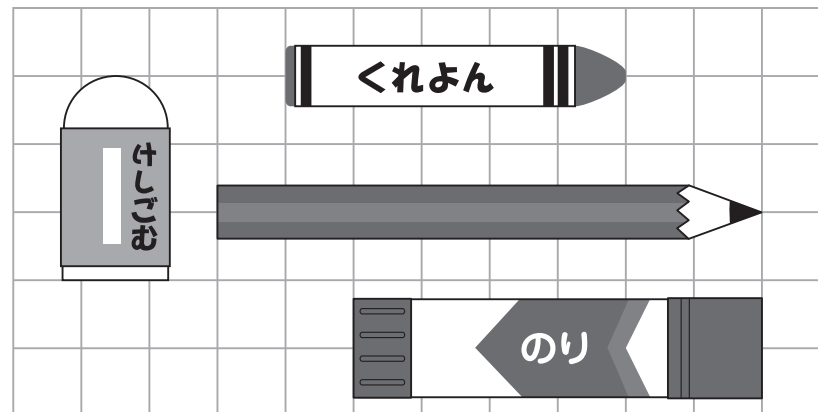
②



③



② えをみてこたえましょう。



④ いちばんながいものに ^{まる}○をつけましょう。

けしごむ () くれよん ()

えんぴつ () のり ()

⑤ いちばんみじかいものに ^{まる}○をつけましょう。

けしごむ () くれよん ()

えんぴつ () のり ()

1ねん

どちらが おおい

くみ	ぼん	べんきょうしたひ	1つ 25てん
なまえ		がつ	にち
			てん

① みずの かさを くらべます。
 どちらが おおく はいりますか。おおく
 はいる ほうに ^{まる}○を つけましょう。

① → ^{なべ}
 こっぷで 6はい (○)

→ ^{ぽっと}
 こっぷで 4はい ()

② → ^{びん}
 こっぷで 3はい ()

→ ^{かん}
 こっぷで 1はい ()

② みずが おおく はいる じゅんに
 ③ あ～かを かきましよう。

③ ^あ →

^い →

^う → → →

④ ^え →

^お →

^か → → →

1ねん

たしざん(2)

くみ

ばん

べんきょうしたひ

1つ 10てん

なまえ

がつ

にち

てん

たしざんを しましう。

① $9 + 8 = 17$

10

1

7

② $5 + 6 = \square \square$

5

○

③ $8 + 7$

④ $9 + 2$

⑤ $7 + 6$

⑥ $8 + 8$

⑦ $8 + 5$

⑧ $7 + 7$

⑨ $3 + 9$

⑩ $6 + 6$

1ねん

ひきざん(2)

なまえ

くみ

ばん

べんきょうしたひ

1つ 10てん

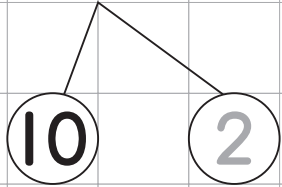
がつ

にち

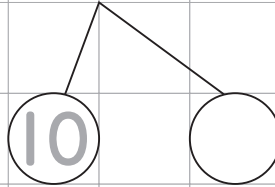
てん

ひきざんを しましょう。

① $12 - 9 = 3$



② $15 - 7 = \square$



③ $11 - 2$

④ $12 - 6$

⑤ $14 - 7$

⑥ $17 - 9$

⑦ $11 - 4$

⑧ $13 - 8$

⑨ $14 - 5$

⑩ $16 - 9$

1ねん

20より おおきい かず

なまえ

くみ

ばん

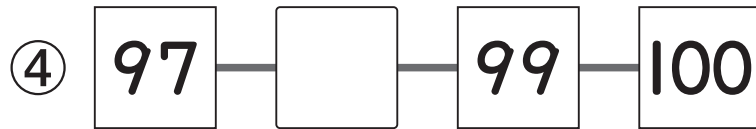
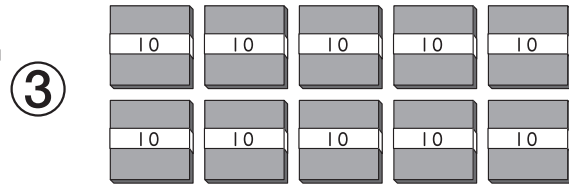
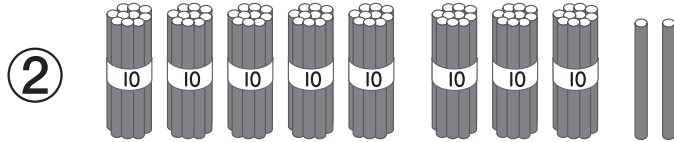
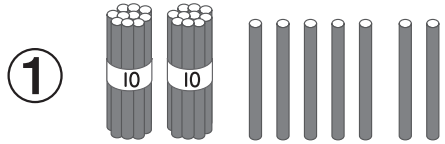
べんきょうしたひ

1つ 10てん

がつ

にち

てん

① に かずを かきましよう。② に かずを かきましよう。

⑦ 10が 4 ことで 40, 1が 3 ことで 3,
40と 3で 。

⑧ 10が 6 ことで 。

⑨ 75は, 10が 7 こと 1が こ。

⑩ 80は, 10が こ。

1ねん

なんじなんぷん

なまえ

くみ

ばん

べんきょうしたひ

1つ 10てん

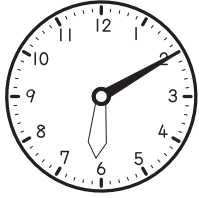
がつ

にち

てん

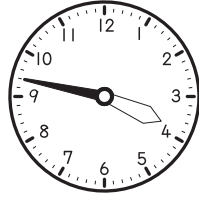
1 なんじなんぷんですか。

①



6じ10ぷん

②



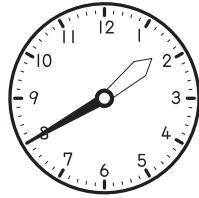
3じ45ぷん

③



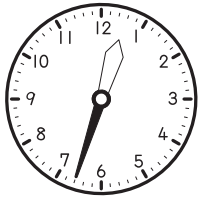
9じ25ぷん

④



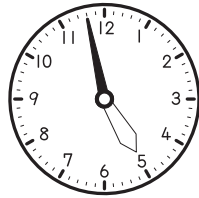
1じ40ぷん

⑤



12じ35ぷん

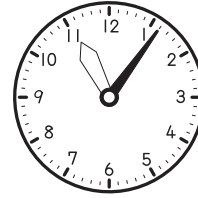
⑥



4じ55ぷん

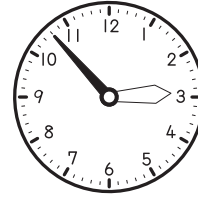
2 なんじなんぷんですか。★せん で
むすびましょう。

⑦



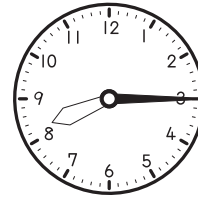
11じ6ぷん

⑧



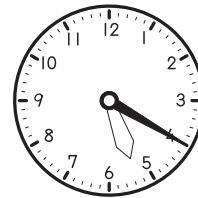
8じ15ぷん

⑨



2じ53ぷん

⑩



5じ20ぷん